



Ehuneko
ehun
gai Cien
por cien
capaces



Lantegi Batuak

Ehuneko ehun gai

Cien por cien capaces



Lantegi Batuak

Ehuneko ehun gai Cien por cien capaces



Nuestra organización

Nuestra organización

Nuestra misión

Somos una organización no lucrativa que genera **oportunidades laborales y ocupacionales de calidad para todas las personas con discapacidad, preferentemente intelectual o del desarrollo**, en Bizkaia, para lograr su máximo desarrollo y calidad de vida y una sociedad más justa y solidaria.

Somos más de 3.200 las personas que hacemos posible este proyecto singular:



Desarrollo territorial, cohesión e inclusión social

Nuestra organización



Nuestra red de centros y Servicios garantizan la cercanía a nuestros clientes y a las personas.

3.247

Personas

81 %

Personas con discapacidad

1.418

P. Discapacidad Intelectual

280 M€

Valor Social Integrado



Lantegi Batuak

Ehuneko ehun gai Cien por cien capaces



Inclusión

- Nuestra visión
- Nuestro modelo de inclusión sociolaboral

Nuestra visión

Ser el **modelo de referencia** que contribuya a la sostenibilidad y **cohesión social** en Bizkaia, ofreciendo **soluciones avanzadas** a los clientes con el apoyo y acompañamiento hacia la **inclusión** de las personas con discapacidad.



Acompañamos especialmente a aquellas personas con mayores dificultades de acceso al mercado laboral.

Nuestro modelo de inclusión sociolaboral

Para personas con discapacidad

Modelo Mixto





Lantegi Batuak

Ehuneko ehun gai Cien por cien capaces



Soluciones integrales con valor

- Soluciones industriales:
multitecnología y competitividad
- Servicios: soluciones integrales
y personalizadas

Soluciones integrales con valor

Contribuimos a la **mejora competitiva** de **empresas y organizaciones**.
Convertimos sus necesidades en oportunidades para las personas con discapacidad.

Ayudamos a las **empresas** a que sean **socialmente responsables**.



- Limpieza
- Jardinería
- Gestión documental
- Vending
- Comida a domicilio y ayudas técnicas



Servicios



Industrial

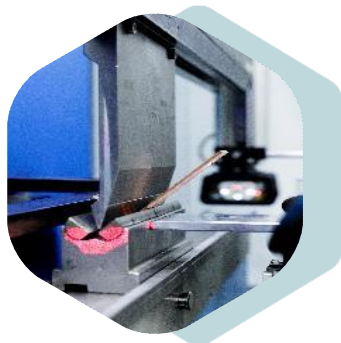


- Transformación metálica -
- Electrónica -
- Montajes electromecánicos -
- Cableados -
- Soluciones logísticas -
- Soluciones gráficas digitales -



Soluciones integrales con valor

Soluciones industriales: multitecnología y competitividad



Transformación
Metálica



Electrónica



Montajes
electromecánicos



Cableados



Soluciones
logísticas

Sectores

Damos respuesta a **empresas** de múltiples sectores, **referentes** tanto a nivel nacional como internacional.



- Certificación de calidad ISO 9001:2015
- Certificación de calidad en Automoción IATF 16949:2016
- Certificación en gestión ambiental ISO 14001:2015
- Certificación en Seguridad y Salud en Trabajo ISO 45001:2018
- Certificación UL en Wiring Harnesses-Componet

Soluciones integrales con valor

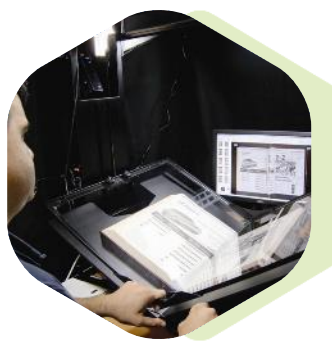
Servicios: soluciones integrales y personalizadas



Limpieza



Jardinería



Gestión Documental



Vending



Comida a domicilio

Sectores

Presencia en **empresas y entidades públicas** referentes en:



- Certificación de calidad ISO 9001:2015
- Certificación en gestión ambiental ISO 14001:2015
- Certificación en Seguridad y Salud en Trabajo ISO 45001:2018



Lantegi Batuak

Ehuneko ehun gai Cien por cien capaces

ENVEJECIMIENTO ACTIVO

ESTUDIOS Y PROYECTOS 2006-2018



Antecedentes

Estudio de la incidencia de problemáticas asociadas en personas con discapacidad intelectual en LANTEGI BATUAK (LANTEGI BATUAK. 2006)

Conclusiones

El 40 % de las personas con discapacidad intelectual de la organización presentan pluridiscapacidades.

Encontramos **diferencias significativas** entre la muestra experimental y de control del grupo de **envejecimiento** a nivel de necesidades de apoyo.



Antecedentes

Investigación sobre el envejecimiento y deterioro de las personas con discapacidad intelectual en el ámbito ocupacional y del empleo en Bizkaia (LANTEGI BATUAK 2011).

Conclusiones

Necesidad de adaptar la oferta de apoyos y diversificar las actividades laborales y no laborales para personas con discapacidad intelectual en proceso de envejecimiento o deterioro.

Necesidad de un nuevo sistema de empleo, ocupación y apoyos que sea efectivo para atender las necesidades evolutivas de las personas con discapacidad intelectual que envejecen.

Necesidad de acceso a una actividad laboral u ocupacional valiosa y significativa, con todos los apoyos necesarios para salvaguardar su dignidad, desarrollo y calidad de vida



Antecedentes

Deterioro y envejecimiento de las personas con discapacidad intelectual en el servicio ocupacional y en el Centro especial de Empleo de Lantegi Batuak (LANTEGI BATUAK 2013).

Conclusiones

Se evidencia un incremento en la edad de las personas con discapacidad intelectual en Lantegi Batuak, con un notable aumento de personas mayores de 40 años y especialmente de aquellas que superan los 60 años en los últimos años.

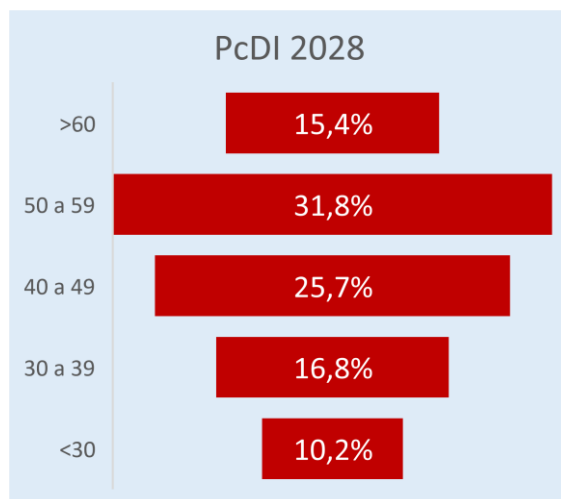
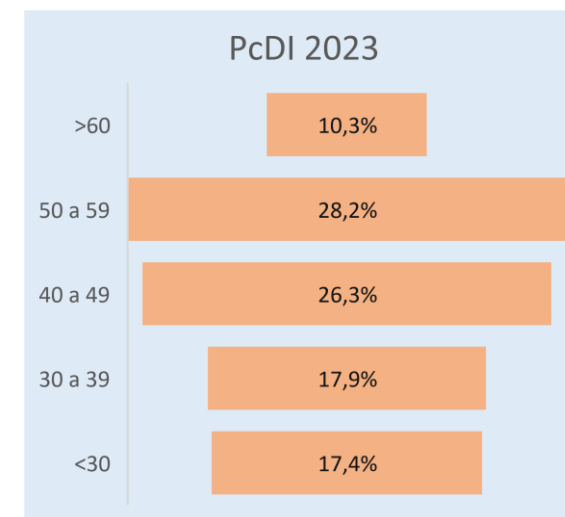
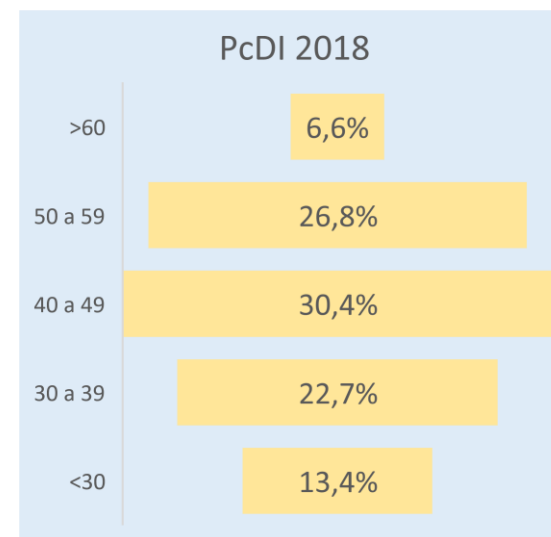
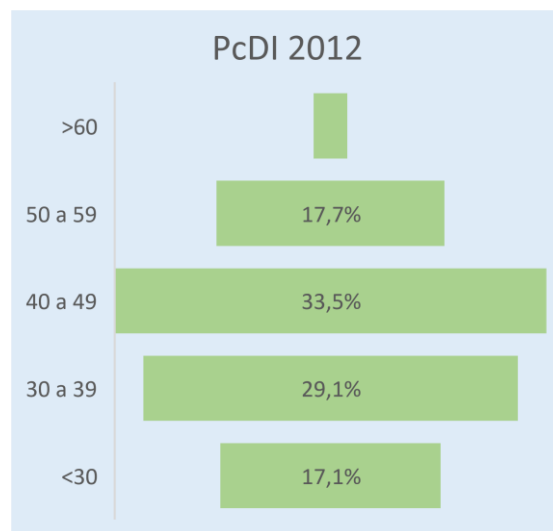
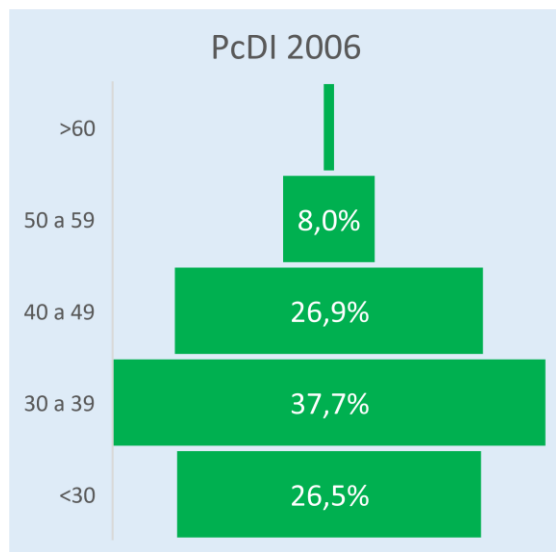
Se destaca que en varios centros de hay más del 60% del personal directo y son personas con discapacidad intelectual y mayores de 40 años



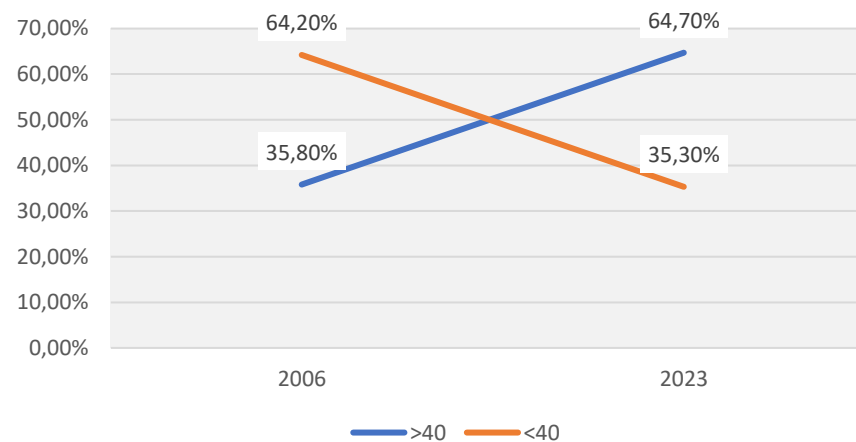
Porcentaje de personas con discapacidad intelectual con mayores de 40 años de edad



Envejecimiento de personas con discapacidad intelectual en Lantegi Batuak



Tendencia de % PcDI por edad



2006 → 0,9% PcDI > 60 años

2023 → 10,3% PcDI > 60 años

Conclusiones de los Estudios

Es cada vez más evidente *el incremento de edad* en las personas con discapacidad intelectual de Lantegi Batuak”. Se ha verificado el gran aumento de personas mayores de 40 años y, en particular, aquellas que superan los 60 años en los últimos años.

Estas conclusiones reflejan la importancia de **abordar de manera integral el envejecimiento** y deterioro de las personas con discapacidad intelectual en el ámbito laboral, **considerando tanto sus necesidades físicas como emocionales y sociales.**

Es necesario adelantarse e identificar los apoyos necesarios para que las personas que quieran continuar su actividad ocupacional o laboral en Lantegi Batuak a futuro, puedan hacerlo, o al menos alargarla en condiciones de calidad.





Lantegi Batuak

Ehuneko ehun gai Cien por cien capaces

ENVEJECIMIENTO ACTIVO



SISTEMA DE VALORACIÓN DE SITUACIONES DE ENVEJECIMIENTO Y DETERIORO

Sistema de valoración

Diseño y ensayo de modelos, herramientas y metodologías innovadoras y transferibles, para paliar el deterioro y potenciar el envejecimiento activo de las personas con discapacidad intelectual.(LANTEGI BATUAK 2018).



Sistema de valoración

Se ha desarrollado y actualmente está validado el sistema (**proceso y herramientas**) de valoración de las situaciones de deterioro/envejecimiento, y situaciones de alerta por riesgo de deterioro/envejecimiento:

- 40 años como edad de inicio.
- PcDI en CEE y usuarios/as del Servicio Ocupacional
- En el marco de los Planes de Apoyo Individual (PAI), con la participación de un equipo multiprofesional. Prioridad 2 años.
- Con el desarrollo de ítems complementarios para la valoración del envejecimiento y deterioro en Método de Perfiles.
- Con la comparativa con el histórico de perfiles en variables críticas.
- Con la generación de una nueva ficha de valoración del envejecimiento/deterioro.

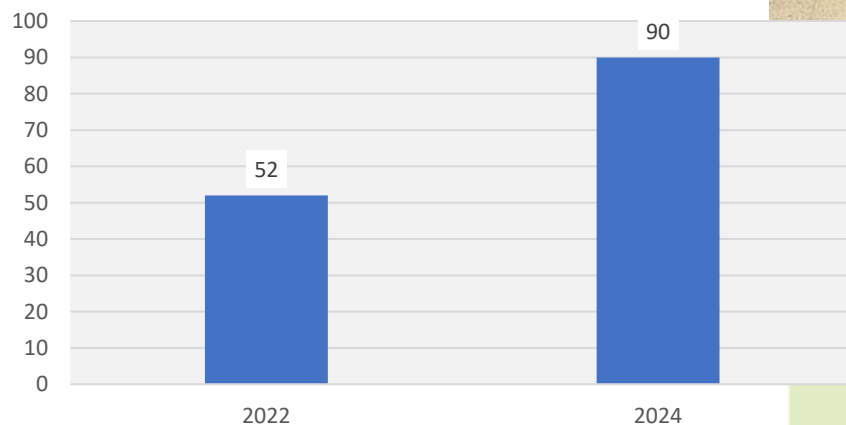
Memoria	<ol style="list-style-type: none"> 1. Presenta una pérdida notable de memoria, lo que le comporta graves dificultades para el desarrollo de su actividad. 2. Presenta pérdidas de memoria, lo que le comporta dificultades para el desarrollo de su actividad. 3. Presenta algunas pérdidas de memoria, que en algunas ocasiones le dificultan el normal desarrollo de su actividad. 4. No suele presentar pérdidas de memoria y, si las presenta, en ningún caso le dificultan el normal desarrollo de su actividad. 5. Mantiene una buena memoria.
Cansancio	<ol style="list-style-type: none"> 1. Muestra graves signos de cansancio que le impiden desarrollar su actividad con normalidad. 2. Muestra, con frecuencia, signos de cansancio. 3. En ocasiones, muestra signos de cansancio. 4. No suele mostrar signos de cansancio. 5. Muestra un buen nivel de actividad.
Irritabilidad y cambios de humor	<ol style="list-style-type: none"> 1. Presenta frecuentes y notables signos de irritabilidad y cambios de humor. 2. Presenta frecuentes signos de irritabilidad y cambios de humor. 3. Presenta en ocasiones signos de irritabilidad y cambios de humor. 4. No suele presentar signos de irritabilidad y cambios de humor. 5. Presenta una adecuada estabilidad emocional.
Tristeza y apatía	<ol style="list-style-type: none"> 1. Presenta un estado general de tristeza y apatía 2. La mayor parte del tiempo presenta un estado de tristeza y apatía. 3. En ocasiones presenta un estado de tristeza y apatía. 4. Su estado emocional, en general, es alegre y optimista. 5. Su estado emocional es alegre y optimista.
Aislamiento	<ol style="list-style-type: none"> 1. La persona no se relaciona. 2. La persona tiende a evitar el contacto o la relación con otras personas. 3. La persona se relaciona con un número reducido de personas y/o en pocos entornos. 4. Se relaciona con normalidad. 5. Es extrovertido y mantiene múltiples relaciones.

Aplicación del Protocolo de envejecimiento

PcDI en CEE

52 personas (8%)
(27 hombres y 25 mujeres)

PcDI > 40 años con signos envejecimiento



PcDI en CO

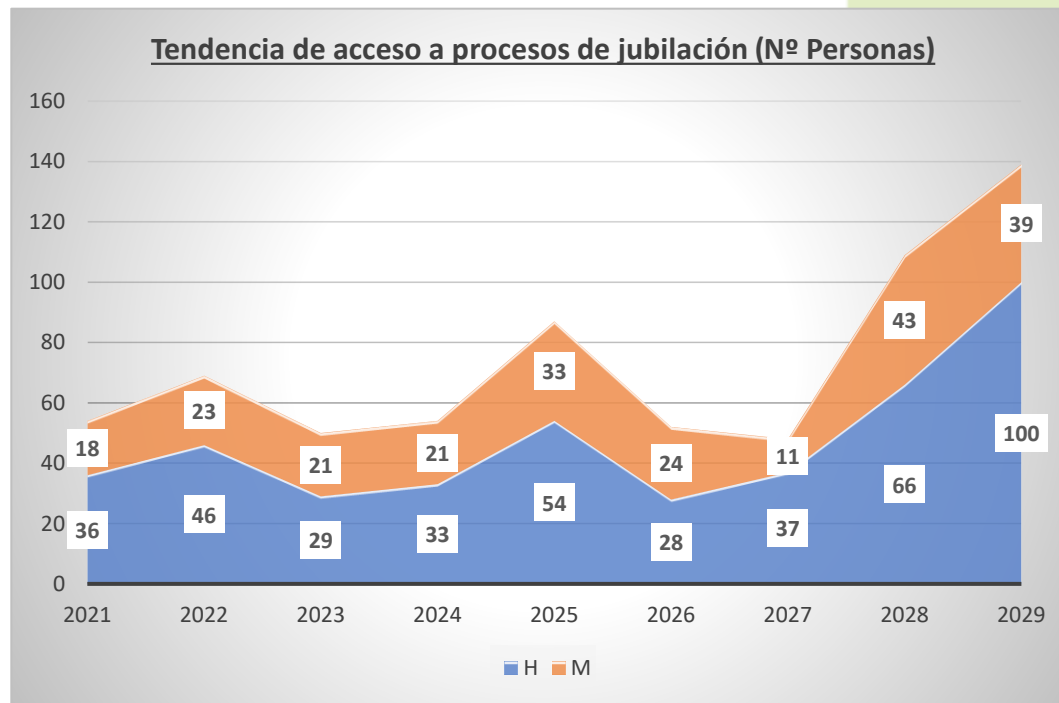
220 personas (33%)
(130 hombres y 90 mujeres)

Egokiplan

80 PcDI (28 mujeres y 52 hombres)
2024 incrementamos a 105 plazas.



Procesos de jubilación



Posibilidad de acceso a la jubilación ordinaria y parcial anticipada.

En los últimos tres años han accedido a procesos de jubilación el 7% de la plantilla.

En los próximos seis años podría acceder otro 20% de las personas, y en concreto PcDI podrían acceder en torno al 17% del total.



Lantegi Batuak

Ehuneko ehun gai Cien por cien capaces

ENVEJECIMIENTO ACTIVO

RETOS



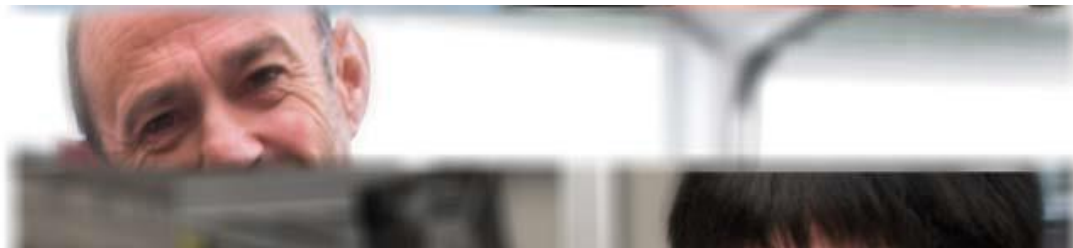
Retos

Se ha producido un incremento de la esperanza de vida en general y también en particular para PcDI, sin embargo, se da una diferencia en los procesos de envejecimiento y deterioro, que pueden iniciarse entre los 40-45 años, frente a los 65-70 años de la población en general.

PsD o PcD<45% → **jubilación a los 66 años y 6 meses**
(PcD<45% en proceso de envejecimiento anterior).

El **10% de PcDI contratadas en Lantegi Batuak** presentan síntomas de envejecimiento prematuro, y no tienen posibilidad de acceso a la jubilación:

- Evitar la pérdida de puestos de trabajo entre el colectivo.
- Promover nuevas soluciones y dispositivos de apoyo.
- Mejorar las condiciones de ajuste socio-laboral.
- Prevenir la discriminación laboral.
- Prevenir las dificultades de viabilidad de los centros especiales de empleo y SO.



Retos

Necesitamos:

- Disponer de una oferta diversa y suficiente de apoyos.
- Contar con mecanismos adecuados para la prevención y para la detección.
- Seguir disponiendo de una oferta laboral adaptada, en un entorno cada vez más complejo y tecnológico.
- Itinerarios circulares, donde las personas tengan garantizado un nivel de ingresos mínimos.
- Dispongan de garantías efectivas de acceso y movilidad entre recursos existentes (compatibilizar el CEE y SO)
- Tener garantizado su derecho a unos recursos en el momento de su jubilación.

El Deterioro/ Envejecimiento prematuro de las personas con discapacidad intelectual, implica nuevas necesidades sociales que exigen respuestas innovadoras en la oferta de apoyos y servicios, desde las distintas políticas sociales y de empleo.





Lantegi Batuak

Ehuneko ehun gai

Cien por cien capaces

Eskerrik asko

Txorierra Etorbidea, 12

48180 Loiu

T. 94 453 59 99

F. 94 453 62 48

info@lantegibatuak.eus

www.lantegibatuak.eus

@lantegibatuak

